

Nom :  
Section :

Prénom  
Groupe :

matricule :

**CONSIGNES A LIRE ATTENTIVEMENT**

Répondre uniquement dans les espaces prévus à cet effet. L'utilisation de crayons à papier est interdite exceptée pour les éventuels schémas. Répondre à l'ensemble des questions recto et verso sur la même feuille

1- Citez les caractéristiques des glandes endocrines ? (2 points)

Ceux sont des glandes dépourvues de canaux. Les cellules endocrines sont des cellules capables de synthétiser dans le milieu interne (sang) des substances appelées hormones. Ces dernières vont agir sur des cellules cibles situées à des endroits variés de l'organisme

2- Complétez le tableau suivant (2 points)

	Type de glande	Forme de la glande
La glande salivaire	<b>Glande exocrine</b>	<b>Glande tubulo-acineuse composée</b>
La glande sébacée	<b>Glande exocrine</b>	<b>Glande acineuse simple ramifiée</b>

3) Citez les critères de classification de l'épithélium de revêtement. (2 points)

En fonction de ces critères, donnez la classification de la trachée

Selon la forme de la cellule, le nombre d'assises cellulaires (couches cellulaires), la spécialisation du pôle apical et enfin de la présence de cellules particulières.

**La trachée : un épithélium pseudo stratifié avec la présence des cils et des cellules particulières (cellules muqueuses)**

4) Donnez la signification des termes suivants (2 points)

**Chondrocyte : Les chondrocytes sont les cellules cartilagineuses adultes qui dérivent de la différenciation des cellules souches cartilagineuses appelées chondroblastes.**

**Ostéoblaste : Cellules osseuses immatures, ayant une forme prismatique avec des prolongements cytoplasmiques qui s'enfoncent dans la matrice osseuse. Les ostéoblastes élaborent les constituants organiques de la matrice extracellulaire (MEC) et permettent sa minéralisation**

**Fibrocyte : Constitue la forme cellulaire mature du fibroblaste. Il est caractérisé par une faible activité comparée au fibroblaste**

**Ostéocyte : Cellules osseuses âgées fusiformes, incapables de se diviser, refermées dans des logettes appelées ostéoplastes et entièrement entourées par la MEC osseuse minéralisée**

5) Donnez la définition d'un tissu conjonctif fibreux dense, citez un exemple (2 points)

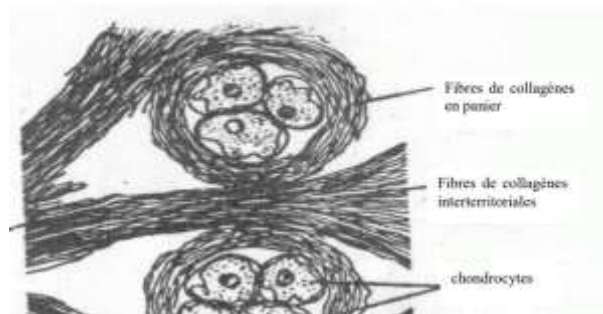
**Dans ce type de tissu prédominent les fibres conjonctives surtout les fibres de collagène. Les cellules et la substance fondamentale sont pauvres. Il a essentiellement une fonction mécanique .**

**Exemple : derme, capsule conjonctive de nombreux organes pleins comme le foie, le rein (un seul exemple suffit)**

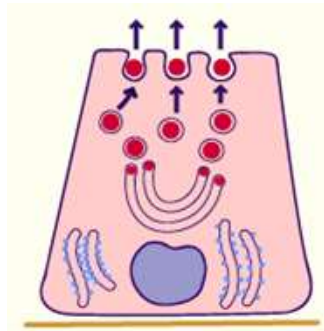
6 - Expliquez brièvement la glande suivante (2 points)  
La glande tubulo-alvéolaire composée :

**Une glande avec un canal ramifié avec la présence plusieurs portions spécialisées dans la sécrétion de forme tubulaire et alvéolaire**

7) Titrez et légendez la figure suivante (3 points) **cartilage hyalin**



8) Donnez le type de sécrétion pour la cellule suivante (1 point) **sécrétion mérocrine**



9 - Cochez sur la seule bonne réponse juste (4 points)

- **Le cartilage hyalin est :**

- a) Constitué uniquement par des fibres élastiques
- b) Comprend le cartilage articulaire et trachéal X**
- c) Comporte des fibres élastiques et de collagènes
- d) Aucune réponse juste

- **Le cartilage est :**

- a) Caractérisée par l'absence des vaisseaux sanguins
- b) Un type qui est nourri par les capillaires sanguins situé dans le tissu conjonctifs
- c) Caractérisé par l'absence des vaisseaux sanguins et la présence des nerfs
- d) Aucune réponse juste x**

- **Les érythrocytes sont des cellules :**

- a) Avec un noyau sphérique
- b) Qui forment une catégorie des globules blancs
- c) Entières annuclées x**
- d) Aucune réponse juste

- **Le pancréas est une :**

- a) Une glande endocrine folliculaire
- b) Une glande exocrine acineuse composée
- c) Une glande mixte x**
- d) Aucune réponse juste

Nom :  
Section :

Prénom  
Groupe:

matricule :

**CONSIGNES A LIRE ATTENTIVEMENT**

Répondre uniquement dans les espaces prévus à cet effet. L'utilisation de crayons à papier est interdite exceptée pour les éventuels schémas. Répondre à l'ensemble des questions recto et verso sur la même feuille

1- Citez les caractéristiques des glandes endocrines ? (2 points)

**Ceux sont des glandes dépourvues de canaux. Les cellules endocrines sont des cellules capables de synthétiser dans le milieu interne (sang) des substances appelées hormones. Ces dernières vont agir sur des cellules cibles situées à des endroits variés de l'organisme**

2- Complétez le tableau suivant (2 points)

	Type de glande	Forme de la glande
La thyroïde	<b>Glande Endocrine</b>	<b>Glande folliculaire ou vésiculaire</b>
Le pancréas	<b>Glande mixte</b>	<b>Partie endocrine : Type diffus où les cellules sont groupées en amas cellulaire</b> <b>Partie exocrine : Glande acineuse</b>

3) Citez les critères de classification de l'épithélium de revêtement. (2 points)

En fonction de ces critères, donnez la classification d'épiderme

**Selon la forme de la cellule, le nombre d'assises cellulaires (couches cellulaires), la spécialisation du pôle apical et enfin de la présence de cellules particulières.**

**Epiderme : Epithélium de revêtement de type stratifié pavimenteux avec la présence des cellules particulières (mélanocytes, kératinocytes)**

4) Donnez la signification des termes suivants (2 points)

**Chondroblaste : sont les cellules cartilagineuses jeunes qui vont se transformer en chondrocytes**

**Ostéoclaste : Cellule osseuse adulte spécialisée dans la dégradation de la matrice osseuse**

**Adipocyte : Cellule adipeuse spécialisée du stockage et du métabolisme des graisses**

**Fibrocyte : Cellule conjonctive fusiforme ayant de courts prolongements ramifiés. C'est une cellule faiblement mobile, se déplaçant en particulier au cours de l'activité sécrétoire**

5) Donnez la définition d'un tissu conjonctif lâche, donnez un exemple (2 points)

**C'est un tissu où tous les constituants conjonctifs sont en équilibre. Ce type de tissu, soutient les épithéliums, remplit les interstices et forme l'enveloppe de nombreux organes**

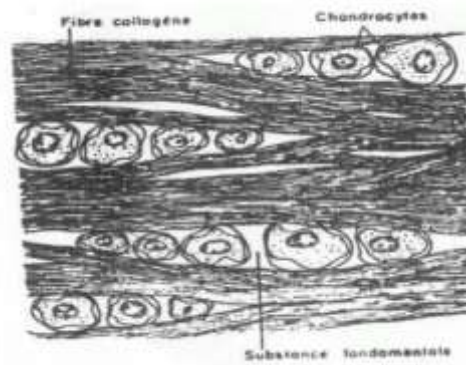
**On le retrouve notamment dans toutes les muqueuses (respiratoires, digestives, génitales et urinaires) (un seul exemple suffit)**

6) Expliquez brièvement la glande suivante (2 points)

Glande tubulo-acineuse composée

**C'est une glande qui possède un canal ramifié relié avec plusieurs portions spécialisées dans la section de forme tubulaire et acineuse**

7) Titrez et légendez la figure suivante. (3 point) **cartilage fibreux**



8) Donnez le type de sécrétion dans le cas de la cellule suivante (1 points)

**Sécrétion apocrine**



9 - Cochez sur la seule bonne réponse juste (4 points)

- **Le cartilage hyalin :**

- a) Constitué uniquement par des fibres de réticuline
- b) comprend le cartilage articulaire et trachéal X**
- c) comporte des fibres élastiques et de collagènes
- d) aucune réponse juste

**Le cartilage est :**

- a) Caractérisée par la présence des vaisseaux sanguins
- b) Il est nourri par les capillaires sanguins situé dans le tissu conjonctifs
- c) Caractérisé par l'absence des vaisseaux sanguins et la présence des nerfs
- d) Aucune réponse juste X**

**Les hématies sont des cellules :**

- a) avec un noyau sphérique
- b) qui forment une catégorie des globules blancs
- c) entières annuclées x**
- d) aucune réponse juste

**- La glande salivaires est une :**

- a) une glande endocrine folliculaire
- b) une glande exocrines acineuse composée
- c) une glande exocrines simple
- d) aucune réponse juste x**